

Mens det danske og italienske designuttrykket er ordentlig, skikkelig, elegant og klassisk fremstår hollandsk design som humoristisk og en anelse forskrudd. Dutch Design Week 2007 bar også preg av en tydelig futuristisk teknologiorientering og viste hvordan designere på alle mulige måter nå integrerer bærekraftig miljøtenkning i sin formgivning og produksjon. **Tekst:** Torbjørn Goa

# EUROPEISK INSPIRASJON

## VISJONÆR, BÆREKRAFTIG OG HUMORISTISK DESIGN PÅ HOLLANDSK MANÉR

Dutch Design Week går av stabelen i byen Eindhoven og er den største designarrangementet i Holland. Det at arrangementet har sete i denne forholdsvis ukjente byen - og ikke i Amsterdam - er et resultat av en svært komplett lokal designklynge. I tillegg til de lokale, uavhengige designerne er kjerneaktørene i denne klyngen de fremstående lokale universitetene Eindhoven University of Technology og Design Academy Eindhoven. Byen er også hovedkvarter for Philips Design - et av verdens største og eldste designbyråer av sitt slag. Dette ekstraordinært kreative og dynamiske byrået er en del av industrikonsernet Royal Philips Electronics. [www.dutchdesignweek.nl](http://www.dutchdesignweek.nl)

### LOTUSBLOMSTENS SPILL

Act Natural heter porselenserien med sarte, sirlige kopper og fat som ser ut som en lotusblostm når de stables oppå hverandre.

- Tittelen på prosjektet hentyder til det paradoksale i at koppene og fatene "oppfører seg" som en blomst, som om de var biologiske objekter fra naturen. Siden porselenet er menneskelagd, og ikke naturlig, er koppene og fatene selvsagt kunstige objekter. Derav navnet Act Natural (spill naturlig), forklarer designer Elsbet Joy Nielsen. Porselenet er så tynt at koppene blir fordreid under produksjonen. Resultatet er at hver kopp og fat har ujevnheter og variasjoner. [www.elsbethjoy.com](http://www.elsbethjoy.com)



FOTO: Lisa Klappe

### EKSPERIMENTELL DONGERI

Eksperimenter med gummi, metall, flytende væsker og diverse teknikker har resultert i New Denim, en særegen tekstilkolleksjon til bruk i møbler, gardiner og puter. Eva Jacobse viser her at dongeri kan formes til et moderne materiale med et høyteknologisk og stilfullt designuttrykk. [www.evajacobse.nl](http://www.evajacobse.nl)



FOTO: Miep Jukkema

### EN TUR PÅ LOFTET

Hyllen Attic Shelf av Pieter de Caluwé er en glimrende ide for trange byleiligheter. Ta steget opp på trappen og tre inn i din egen hemmelige verden - en hengende boks som du kan fylle med dine mest verdifulle eiendeler. [decpieter@yahoo.com](mailto:decpieter@yahoo.com)



FOTO: Femke Reijerman

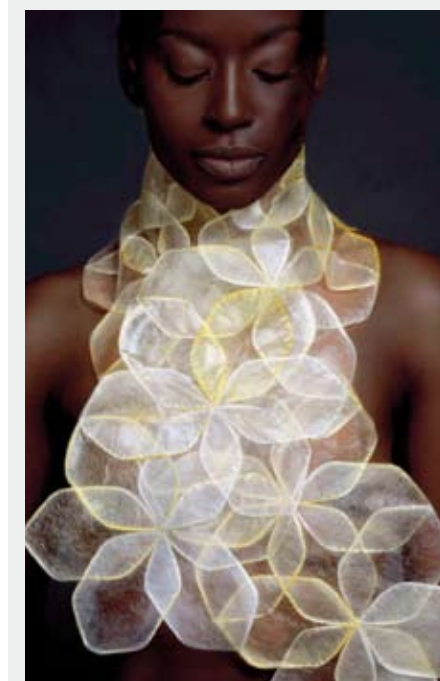
### EN LYSENDE SKY

Modulsystemet til Felix Taro Gagnato er satt sammen av lysende geometriske byggeklosser kan minne om en sky på himmelen der solen skimtes gjennom. Lampen My Cloud er utstyrt med magnetiske kontakter slik at klossene kan flyttes rundt og lyse opp stuen etter behov. [www.bytaro.com](http://www.bytaro.com)

## EN YNGLEPLASS FOR HOLLANDSK DESIGN

Design Academy Eindhoven er en betydelig bidragsyter til den særdeles spretne og solide formgivningen som kjennetegner hollandsk design.

Siden 1947 har universitetet bygget den hollandske designkompetansen, og tilbyr i dag et avansert spekter av designkurs som omfatter produktdesign, kommunikasjonsdesign, stemningsdesign, interiørdesign, bildesign og design av applikasjoner til nye medier. Årets avgangstudenter viste sitt unge - men modne - talent i en egen utstilling i løpet av Dutch Design Week 2007. [www.designacademy.nl](http://www.designacademy.nl)



### BLOMSTER PÅ PINNE

En genial idé som fremhever blomsterbukettens fulle, naturlige skjønnhet. Blomstene holdes samlet av den midtstilte pinnen i blomsterbeholderen On its Own. Når den ikke er i bruk kan den uvanlige vassen, signert Björn Rooijackers, foldes sammen og plasseres i en skuff. [www.bjornr.com](http://www.bjornr.com)



FOTO: Lisa Klappe

### DESIGNET AV SILKEORMER!

Elsbeth Joy Nielsen bruker silkeormer til å lage celleformede silkestoffbiter som kan brukes som smykker eller lampeskjermer. Silkeormene kravler frem og tilbake på små, flate plattformer som er formet lik den indre cellestrukturen i en silketråd.

Stoffbitene er tynde i midten, men med tykkere kanter, noe som gjør materialet mer solid. Stoffets vakre gyldne farge er naturlig, nøyaktig slik silkeormen selv har laget den. Således har Nielsen med hjelp fra naturens kyndige hånd laget et gnistrende designprodukt uten å bruke skadelige kjemikalier. Designeren hadde silkeormer under oppveksten, og oppdaget sammen med sin bestemor at de har potensial til å spinne trådene sine på en slik måte at de dekker forskjellige former og overflater. Dette har Nielsen utforsket i prosjektet A Silk Story ved Design Academy Eindhoven. [www.elsbethjoy.com](http://www.elsbethjoy.com)



FOTO: Vincent van Gurp





**Klabenk** er en ideell benk for deg som ønsker kompakte sitteløsninger som kan utvides når man får mange gjester. Lik et gigantisk metermål kan man trekke sitteflatene ut og inn etter behov. [www.ladypenelope.nl](http://www.ladypenelope.nl)



**Atelier Ozo** har laget en identisk miniversjon av stearinlyset som holder rekorden som verdens største i boken Guinness World Records. [www.KRIZlifestyle.nl](http://www.KRIZlifestyle.nl)



Clicfurniture

Den **ustyrkelig** morsomme klokken Timeless Clock fra Sloom & Slordig er bokstavelig talt tidløs da den mangler urverk og fungerer best som oppbevaringsmøbel. Legg merke til vaskemaskindøren som har fått en ny karriere som hylledør... [www.KRIZlifestyle.nl](http://www.KRIZlifestyle.nl)



# EUROPEISK INSPIRASJON

## SKRUDD HOLLANDSK HUMOR OG SMARTE LØSNINGER

**Stoffdesign** kan knapt bli mer futuristisk enn Lumalive - lysende høyteknologiske tekstiler som kan brukes i møbler, interiører og klær. Flerfargede lysende dioder (LED) er integrert i stoffet, samtidig som materialets funksjonelle mykhet og fleksibilitet ivaretas. En fantastisk designinnovasjon for de av oss som fort går lei av statiske møbler og objekter og har behov for hyppig fornyelse. Det er Philips som står bak underverket. [www.lumalive.com](http://www.lumalive.com)



Designer **Alexander Pelikan** står bak Clicfurniture, der møblene skjæres ut fra en flat bambus-treplate og er derfor svært enkle å produsere. Clicfurniture monteres ved at man klikker på plass plater i stolen og bordets føtter. Montering er så enkel at selv IKEA-møbler fremstår som kompliserte å skru sammen. [www.pelidedesign.com](http://www.pelidedesign.com)

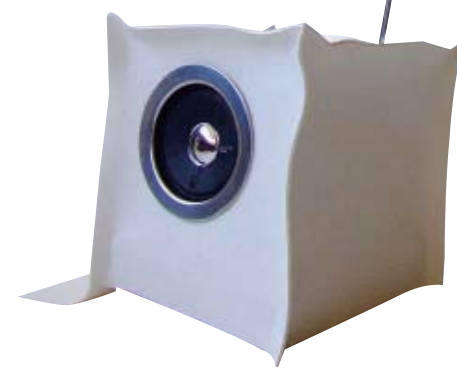
Designerne fra HUH synes at verden trengte kule, regulerbare kontorpultler. Designerne ønsket å gjøre funksjonaliteten lesbar og forståelig for nye brukere ved tydelig å vise de mekanismene som gjør at pultene kan høydejusteres. [www.checkhuh.nl](http://www.checkhuh.nl)







**Maria Kirk Mikkelsen** lot seg inspirere av veggene på sitt eget barndomsrom da hun designet tapetet, der fuglene, blomstene og trærne kan fargelegges etter individuelle ønsker. En god øksersis for å finne tilbake til barnslige gleder. [www.makeupthewall.com](http://www.makeupthewall.com)



**Jasper De Leuw** ønsket å lage et produkt som gjorde folk nysgjerrige, og valgte å lage en radio av seilstoff i PVC for å oppnå dette. Materialet er rigid nok til at radioen holder formen, men tar du den i hendene kjenner du at materialet er fleksibelt. Den ujevne formen gir et pussig illusjon av at radioen er i ferd med å smelte. Funksjonsknappene er gjemt på undersiden av apparatet. [www.jasperdeleeuw.nl](http://www.jasperdeleeuw.nl)

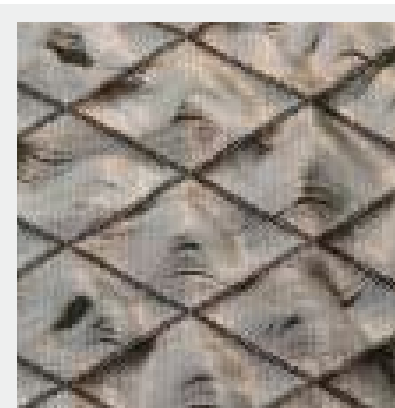
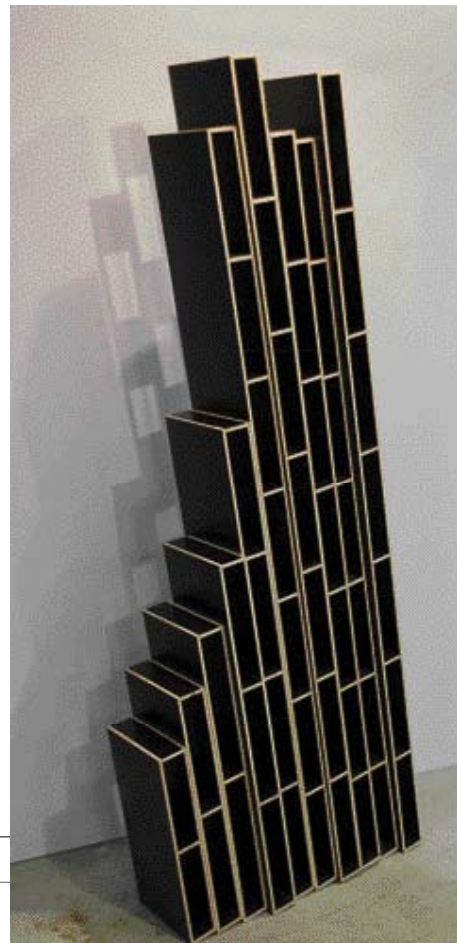
## EUROPEISK INSPIRASJON

### BÆREKRAFTIG MILJØTENKNING I FORMGIVING OG PRODUKSJON



Få en dose hollandsk humor i hjemmet ditt med dette fugle-jakkestativet fra Krizlabel. [www.KRIZlifestyle.nl](http://www.KRIZlifestyle.nl)

Dette boktårnet signert Sloom & Slordig er karakteristisk for den skjelmiske, uhøytidelige hollandske designnutrykket. [www.krizlifestyle.nl](http://www.krizlifestyle.nl)



Stoffet **Holoknit** fra Innofa ble opprinnelig utviklet som et beskyttende stofflag i vernebukser for folk som jobber med motorsager. Men designeren Yvonne Laurysen så et uventet potensial i materialet: Dette kunne man da bruke som et stretch-stoff i gardiner og lamper! Ekte designinnovasjon kommer gjerne som et resultat av at man tør å gjøre det utenkelige. [www.lamaconcept.nl/](http://www.lamaconcept.nl/) [www.innofa.com](http://www.innofa.com)

Designer **Angela Jansen** og ingeniøren Ger Jansen har skapt **loSI**, en sensasjonell lampe for fremtiden. LED- og sveveteknologi er benyttet for å skape en lampe som bokstavelig talt svever! De ytterligere mulighetene denne teknologien gir rom for er fantastiske. Får vi snart se svevende bordplater eller stoler? [www.crealev.co/](http://www.crealev.co/) [www.angela.nu](http://www.angela.nu)



**Cobblestone** er et tredimensjonalt dekorativt stretch-stoff som ser ut som småstein på stranden. Tekstilet er en smart videreutvikling av et stoff som opprinnelig ble brukt i madrasser. [www.innofa.com](http://www.innofa.com)

